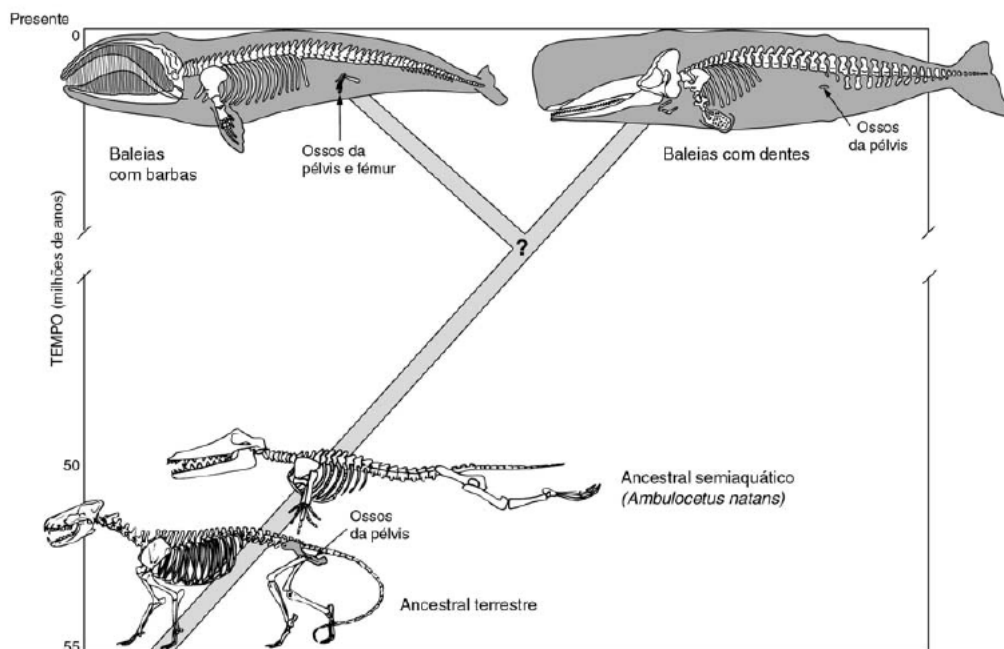




FICHA DE TRABALHO Nº 5

Observa atentamente a figura:



Nota: as barbas são lâminas córneas, localizadas na boca, através das quais é filtrado o alimento.

Fig. 1

Perguntas:

1. Segundo a teoria Darwinista como explicarias a evolução dos Cetáceos?

---

---

---

---

2. Segundo a teoria de Lamarck como teria ocorrido a evolução dos cetáceos?

---

---

---

---