



# Sistema circulatório

- **Constituintes**
- **Características**
- **Funções**



Um pequeno filme...

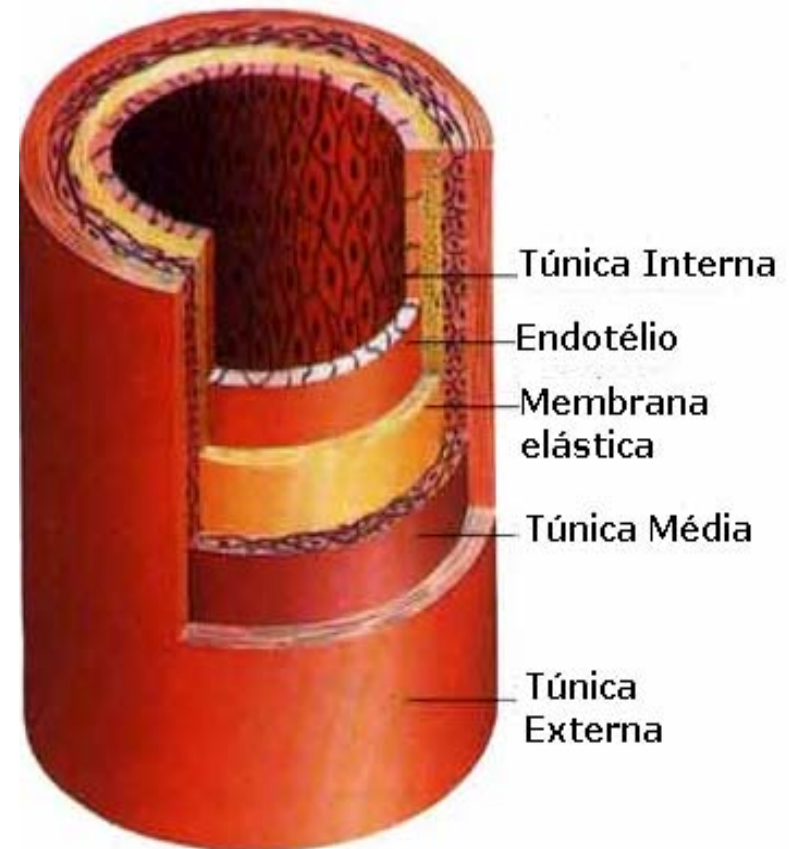
# Constituintes

- **Vasos Sanguíneos**
  - Artérias
  - Arteríolas
  - Capilares
  - Vénulas
  - Veias
- **Coração**

# Vasos sanguíneos:

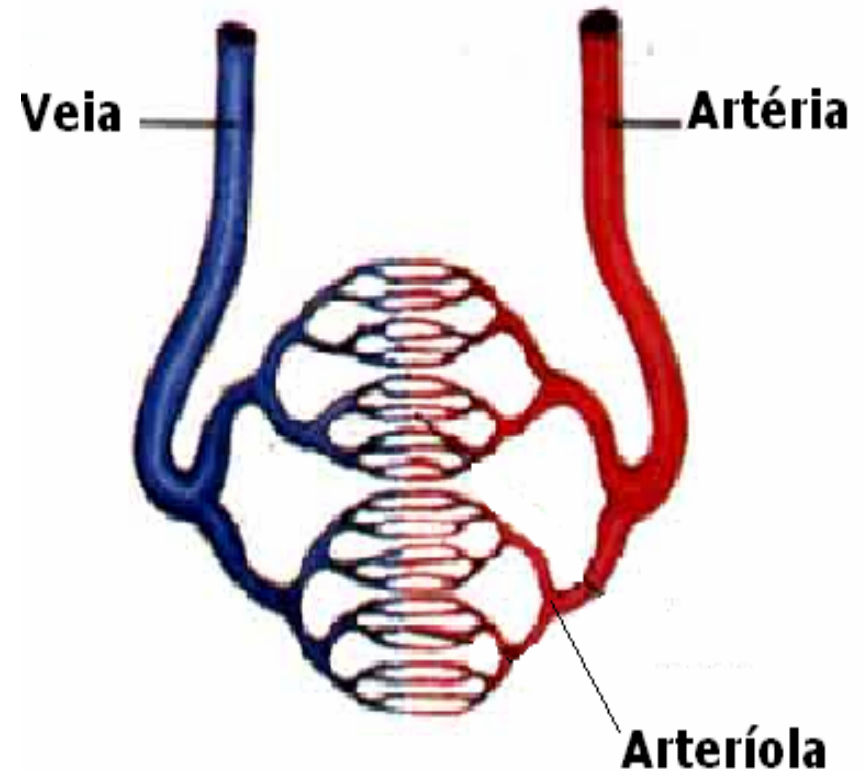
## *Artérias*

- Paredes resistentes, espessas e elásticas
- Células musculadas
- Transportam sangue do coração para todo o corpo



# Vasos sanguíneos: *arteríolas*

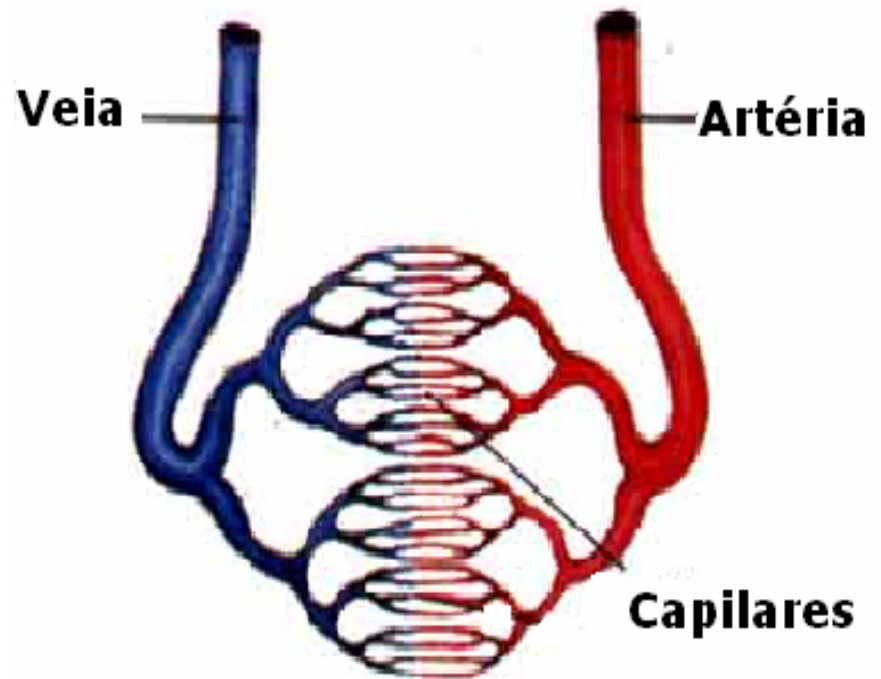
- Pequenas dimensões
- Libertam o sangue para os capilares



# Vasos sanguíneos:

## *Capilares*

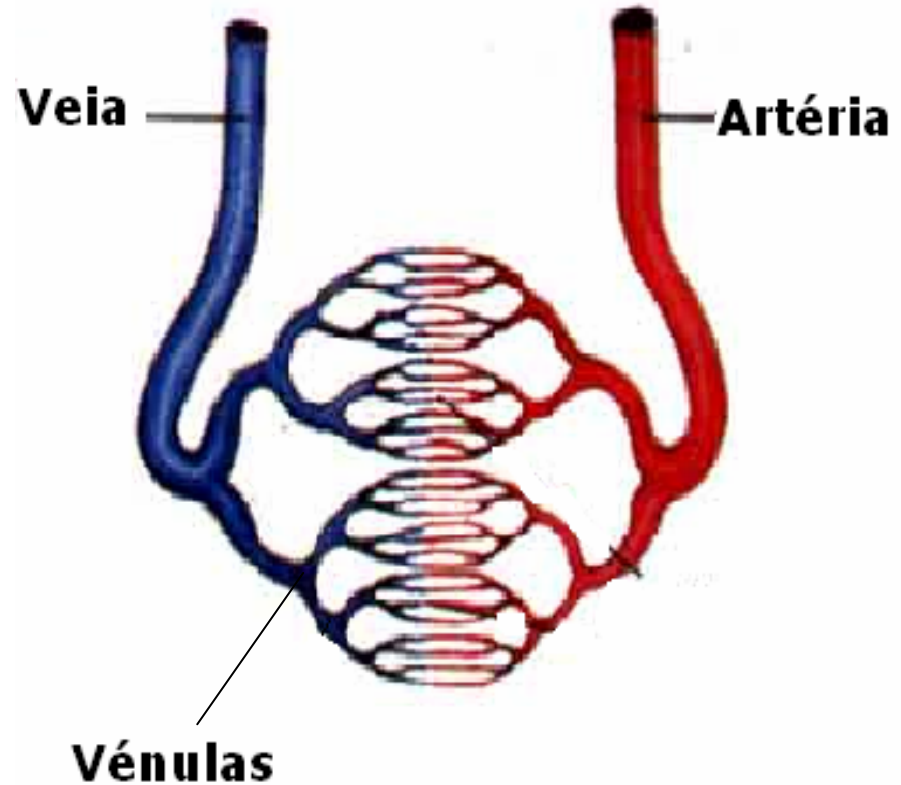
- Paredes muito finas
- Fazem o intercâmbio de substâncias com diferentes tecidos orgânicos



# Vasos sanguíneos:

## *Vénulas*

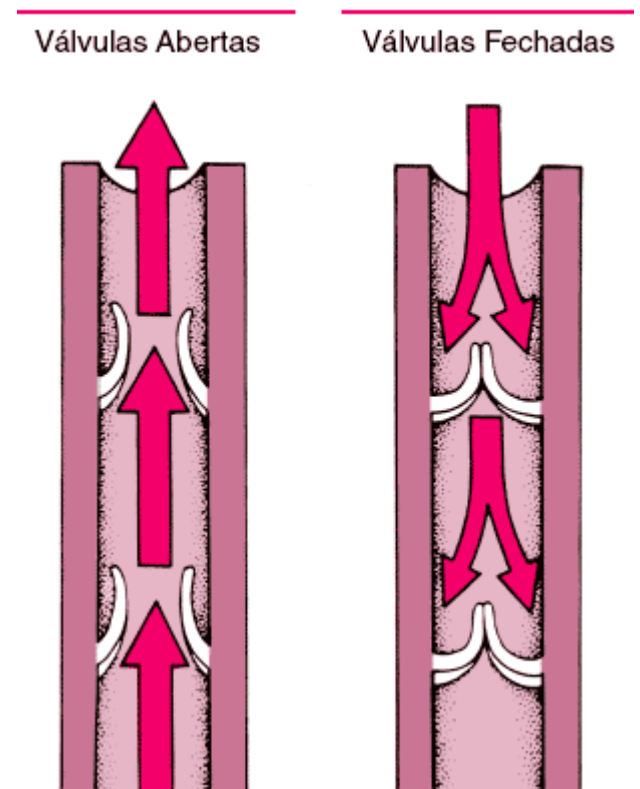
- Resultam da junção dos capilares e vão dar origem às veias.



# Vasos sanguíneos:

## *Veias*

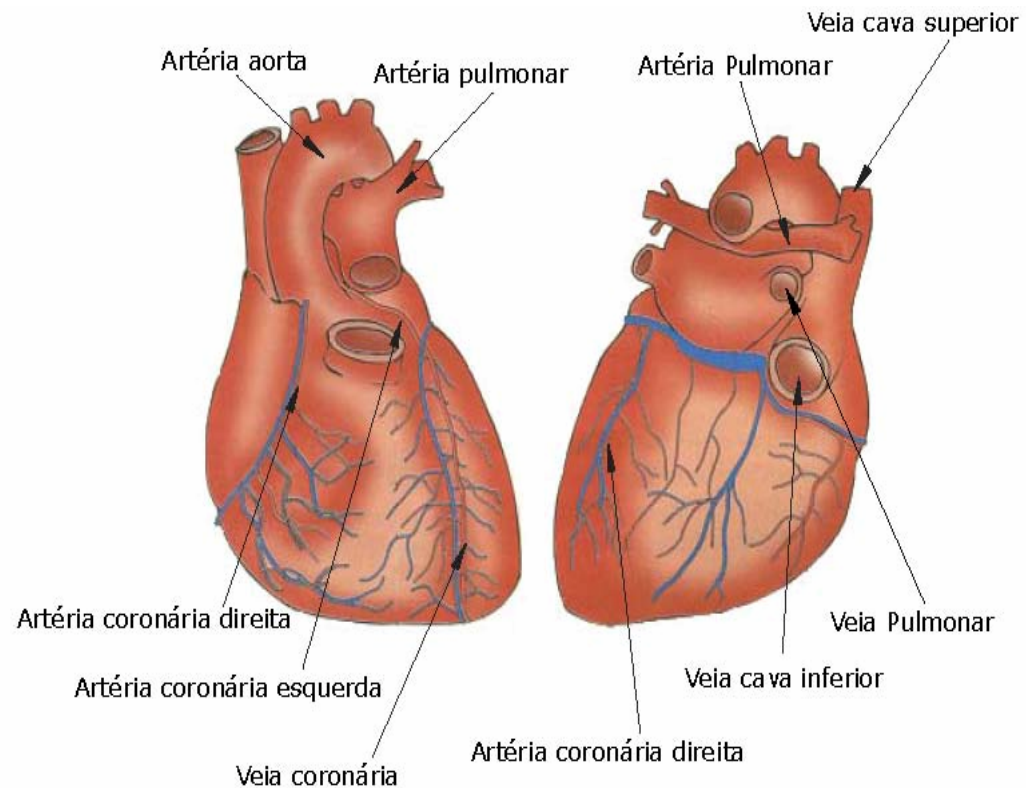
- Paredes delgadas
- Reservatórios de sangue
- Válvulas venosas - conduzem sangue numa só direcção





# Coração

- Duas cavidades superiores:  
**aurículas**
- Duas cavidades inferiores:  
**ventrículos**
  - separados pelo septo interventricular



# Coração

- **Aurículas comunicam com as veias:**
  - Veia pulmonar
  - Veias cavas superior e inferior
- **Ventrículos comunicam com as artérias:**
  - Artéria aorta
  - Artéria pulmonar
- **Válvulas semilunares ou sigmóides:** impedem que o sangue retroceda
- **Válvula auriculoventricular:** impede refluxo do sangue
  - Válvula tricúspide
  - Válvula bicúspide
- **Miocárdio**

# Coração: *morfologia interna e externa*

