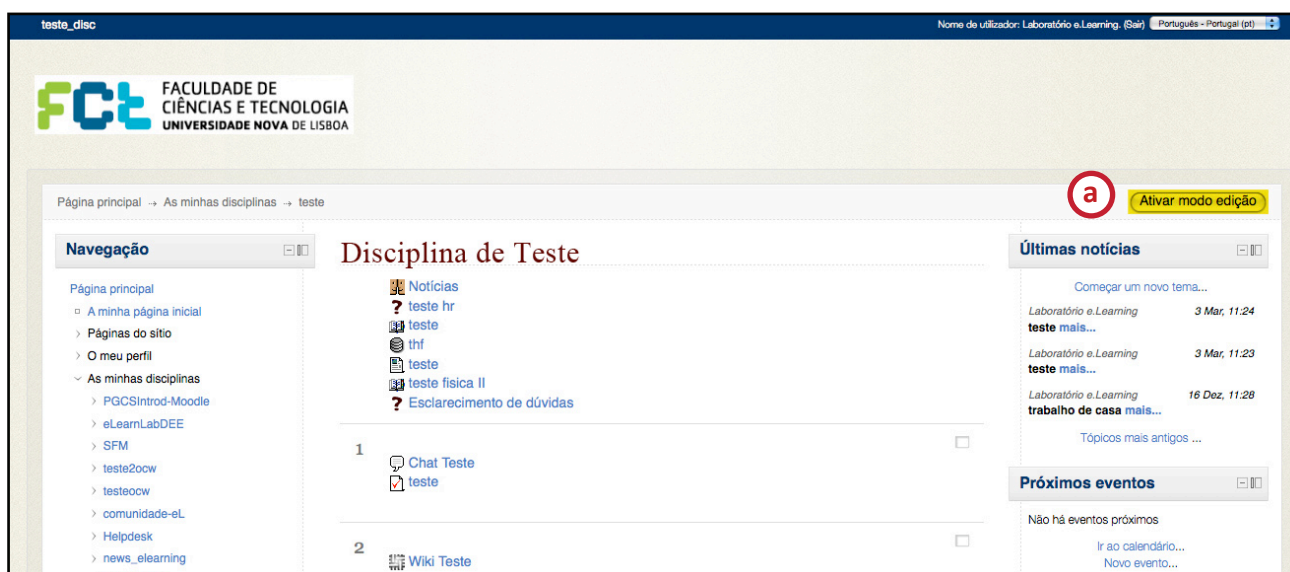




Este tutorial irá auxiliar os utilizadores na disponibilização de um recurso numa disciplina Moodle.

## Adicionar Recurso

1. Na disciplina, clicar em “Ativar modo edição” (a).

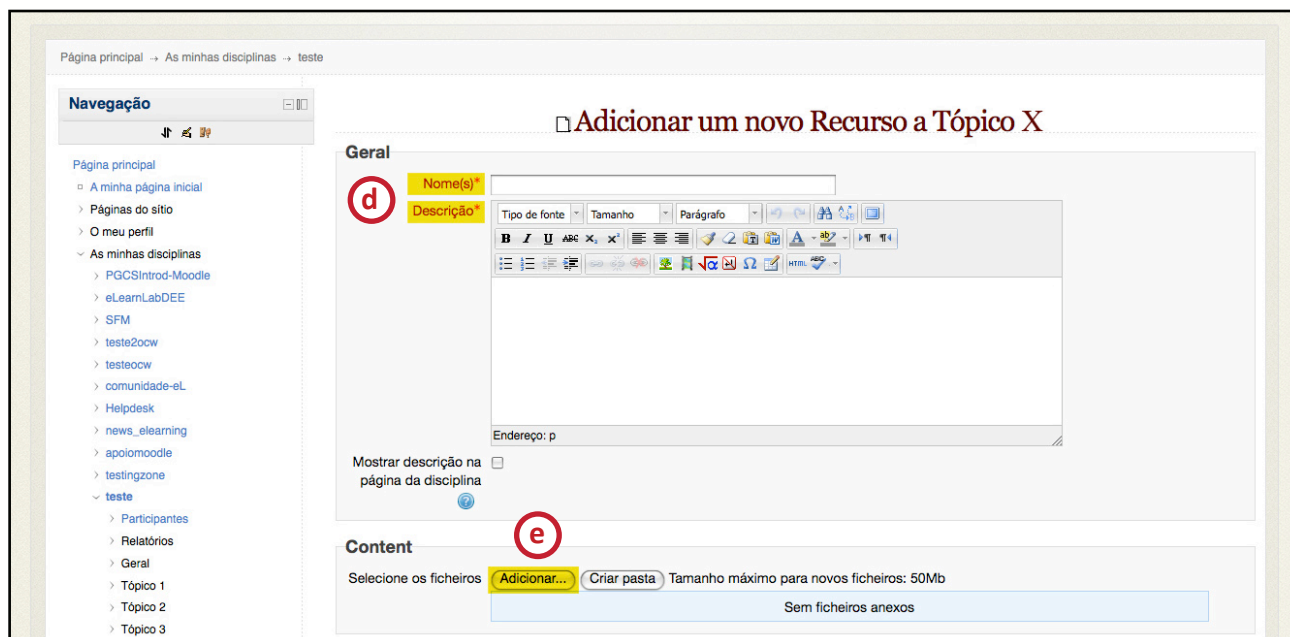


2. Com o modo de edição ativo, clicar em “Adicionar recurso” (b), e seguidamente seleccione a opção “Recurso” (c).



3. Na página “Adicionar um novo Recurso a Tópico x”, terá de preencher os campos obrigatórios - Nome(s) e Descrição (d).

Para adicionar o recurso pretendido, clicar em “Adicionar...” (e)

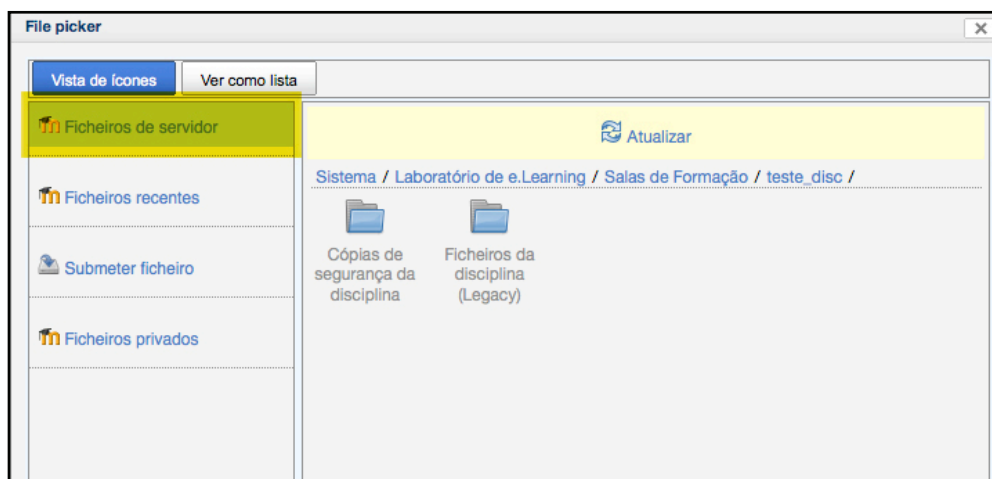


4. Irá surgir a janela File picker, através da qual terá quatro opções para adicionar o ficheiro pretendido:

- i) Ficheiros de servidor
- ii) Ficheiros recentes
- iii) Submeter ficheiro
- iv) Ficheiros privados

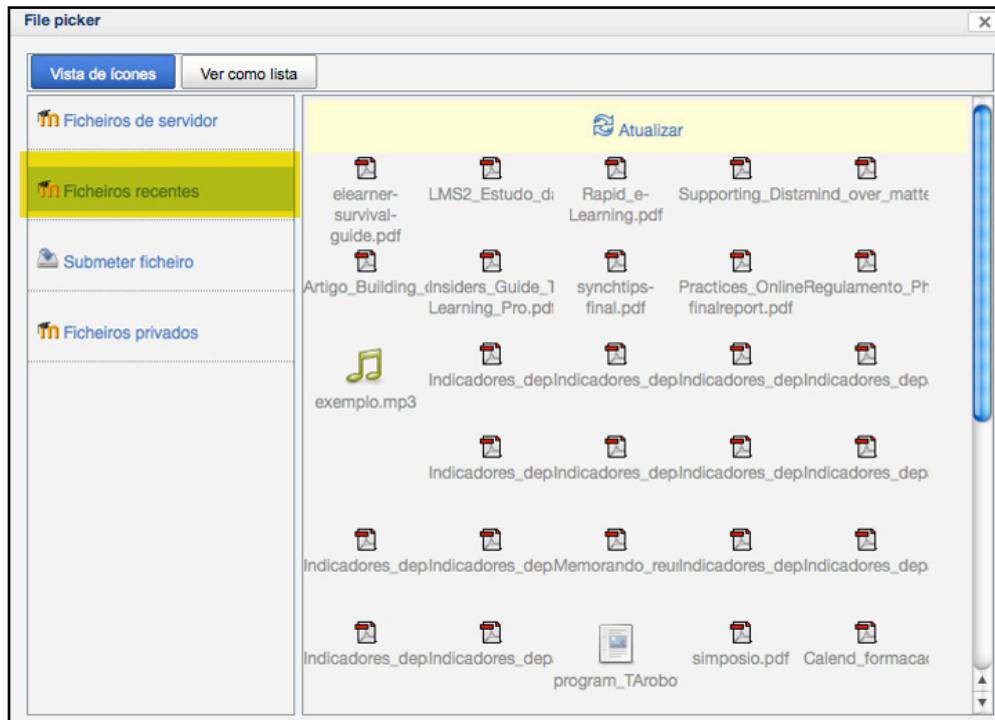
i) Ficheiros de servidor

Na opção “Ficheiros de servidor” poderá encontrar os ficheiros provenientes de uma disciplina do Moodle 1.9, estando estes disponíveis na pasta “Ficheiro da disciplina (Legacy)” e/ou de uma Cópia de segurança da disciplina.



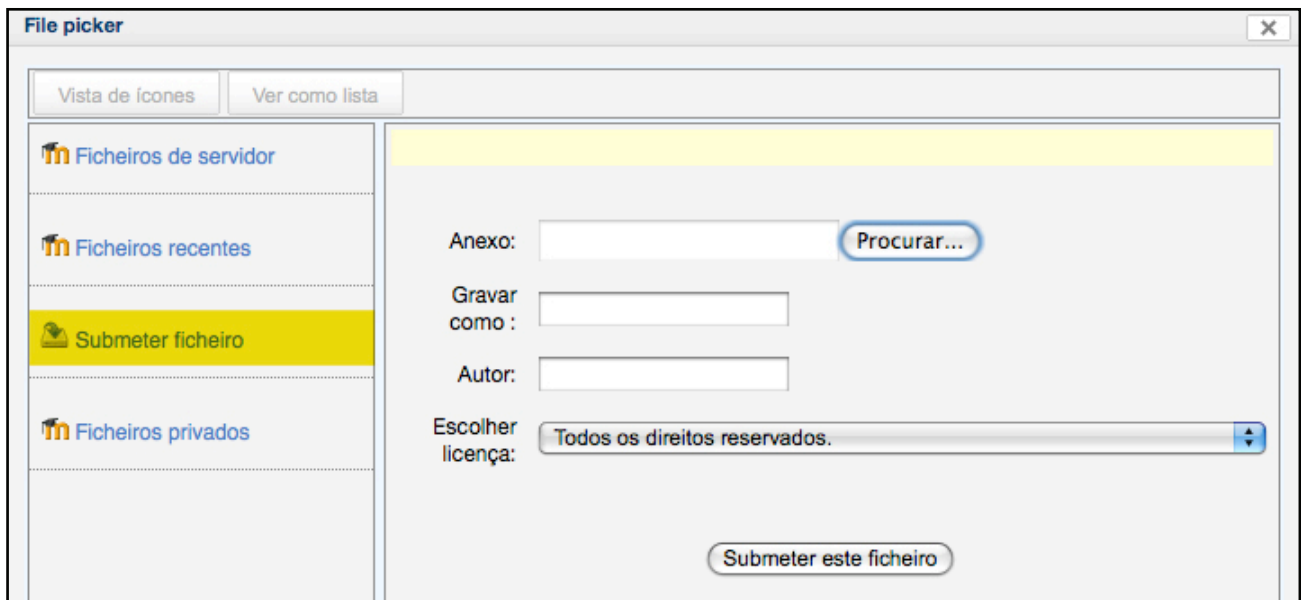
## ii) Ficheiros recentes

Na opção “Ficheiros recentes” poderá escolher um dos seus ficheiros recentemente utilizados no Moodle.



## iii. Submeter ficheiro

Nesta opção poderá adicionar novos ficheiros a partir do seu computador.



Clicar em “Procurar”, para escolher o ficheiro que quer submeter.

Anexo:    
 a Gravar como:   
 b Autor:   
 c Escolher licença:

a. No campo “Gravar como”, escrever o nome que vai ficar atribuído ao ficheiro no Moodle.

b. No campo “Autor”, escrever o nome do autor do ficheiro.

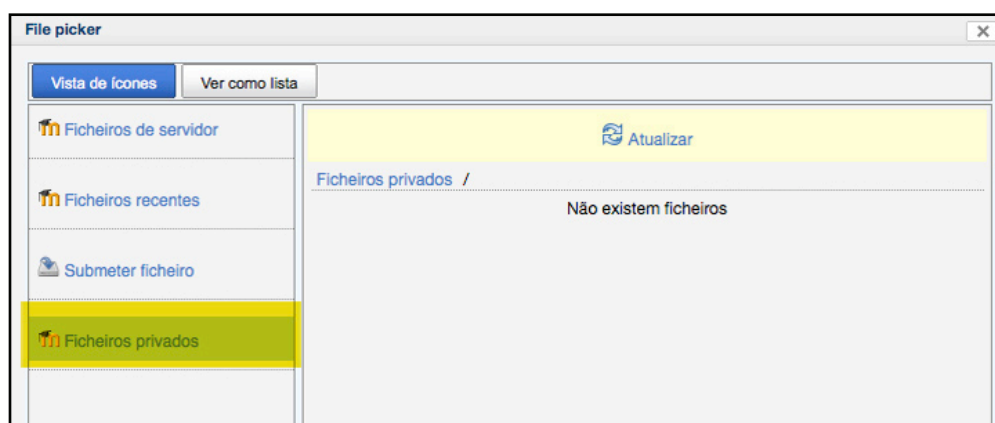
c. No campo “Escolher licença”, é permitido adicionar uma licença *creative commons* ao ficheiro.

Clicar em “Submeter este ficheiro”.

**Nota 1:** Para adicionar mais ficheiros, repetir o passo anterior (passo 5).

#### iv) Ficheiros privados

Nesta opção poderá adicionar os ficheiros que pretende a partir da lista dos seus ficheiros privados.



5. No final da página, clique em “Gravar alterações e regressar à disciplina”.

Configuração  
 Definições comuns do módulo  
 Agrupamento\*   
 Disponível apenas para membros do grupo\*   
 Visível   
 Número de identificação

Campos obrigatórios neste formulário assinalados com \*.

6. No tópico utilizado, poderá confirmar o recurso criado.

The screenshot displays a Moodle course interface. On the left, a navigation menu lists various course elements. The main content area shows a list of topics (1, 2, 3) with associated activities. In topic 2, the activity 'Recurso Adicionado' is highlighted in yellow. The right sidebar contains several widgets: 'Próximos eventos' (Next events), 'Atividade recente' (Recent activity), 'Atualizações à disciplina' (Discipline updates), '(novo bloco HTML)' (New HTML block), and 'Calendário' (Calendar).

**Left Sidebar (Navigation):**

- > Páginas do site
- > O meu perfil
- > As minhas disciplinas
  - > PGCSIntrod-Moodle
  - > eLearnLabDEE
  - > SFM
  - > teste2ocw
  - > testeocw
  - > comunidade-eL
  - > Helpdesk
  - > news\_elearning
  - > apolomoodle
  - > testingzone
  - > teste
    - > Participantes
    - > Relatórios
    - > Geral
      - > Tópico 1
      - > Tópico 2
      - > Tópico 3
      - > Tópico 4
      - > Tópico 5
    - > licoes\_moodle
    - > sessao\_dcea
    - > wikis\_moodle
    - > aulas\_mp3

**Main Content Area (Topics and Activities):**

- 1. Chat Teste, teste
- 2. Wiki Teste, **Recurso Adicionado** (highlighted)
- 3. teste1, teste de hora

**Right Sidebar (Widgets):**

- Próximos eventos:** Laboratório e.Learning (3 Mar, 11:23), teste mais..., Laboratório e.Learning (16 Dez, 11:28), trabalho de casa mais..., Tópicos mais antigos ...
- Atividade recente:** Não há eventos próximos, Ir ao calendário..., Novo evento...
- Atualizações à disciplina:** Adicionado Recurso: Recurso Adicionado
- (novo bloco HTML)**
- Calendário**