

O Ciclo Geológico

João Mouro nº14804

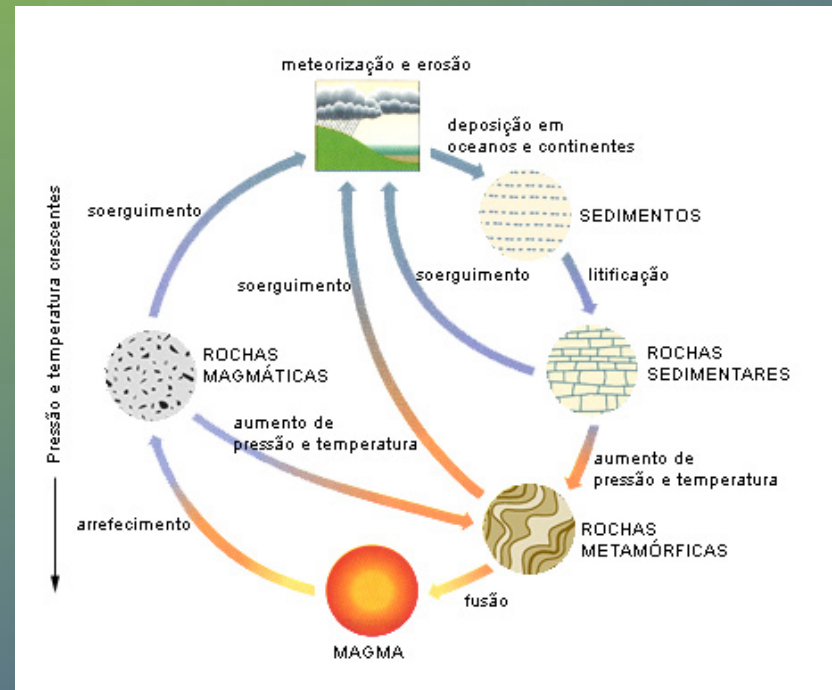
Lurdes Baldé nº15601

Rita Roque nº15439

LECN

Ciclo Geológico

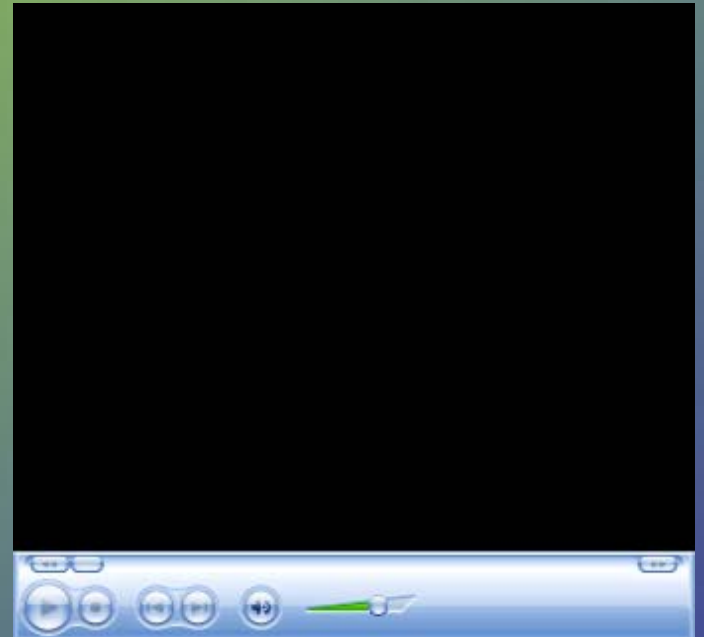
- Há vários milhares de milhões de anos que a Terra se encontra num ciclo contínuo de grandes transformações no seu interior e exterior, e cujo final não é ainda previsível.



Ciclo Geológico

Efeitos visíveis:

- formação de montanhas
- erupções vulcânicas
- terremotos

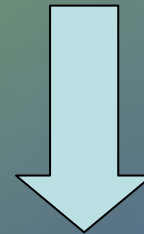


Ciclo Geológico

Processos externos:

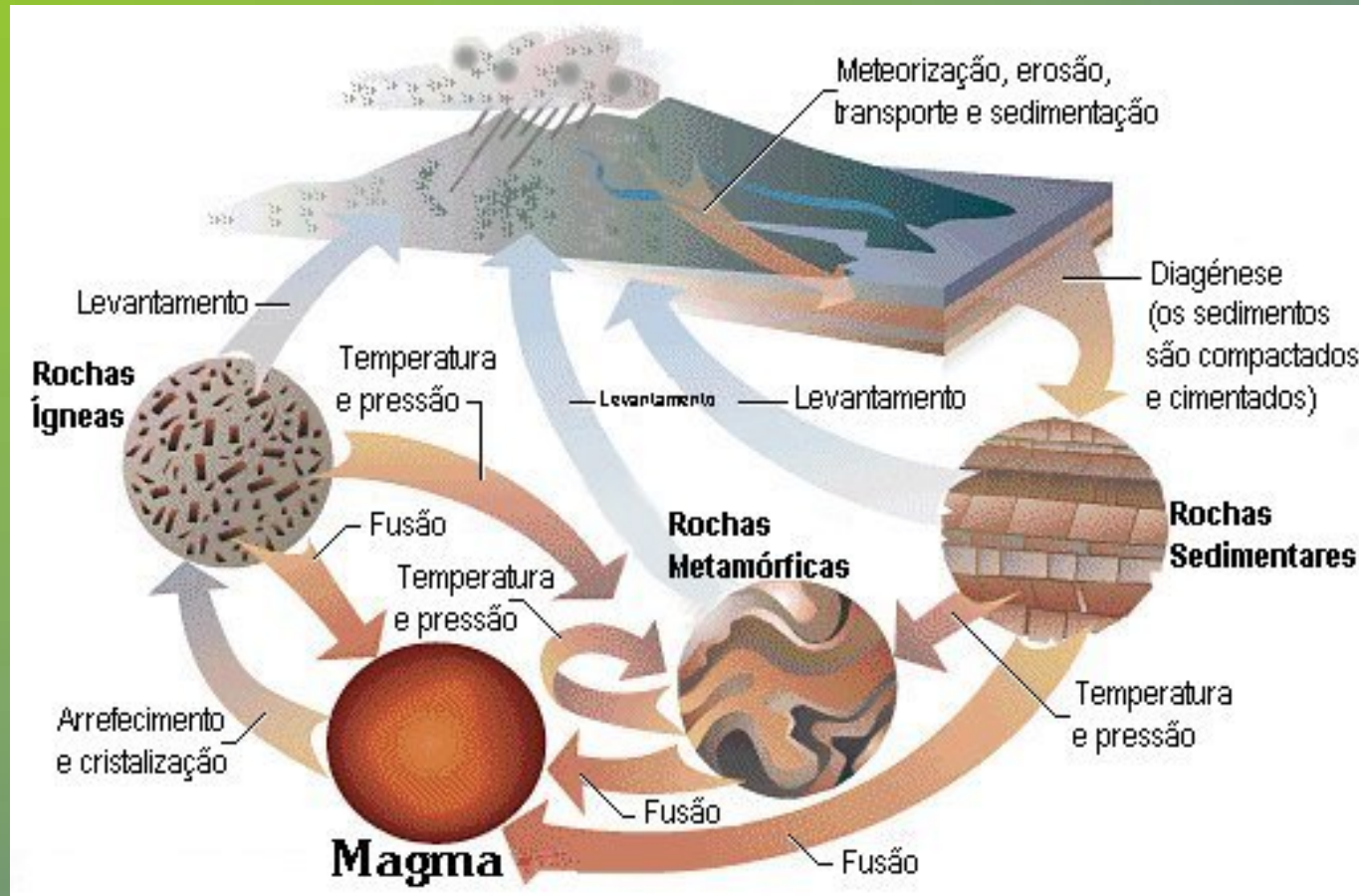
- alterações de temperatura
- exposição solar
- vento
- águas pluviais
- glaciares

Desta forma
estabelece-se
um...



...ciclo contínuo
de fenómenos
geológicos de
destruição e
reconstrução da
crosta terrestre.

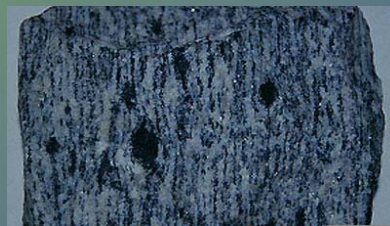
Ciclo Geológico



Faz corresponder a designação à imagem correcta. De seguida defina a categoria de classificação a que pertence cada um destes conjuntos de rochas.

Metamórficas

Xisto



Gnaise

Quartzito



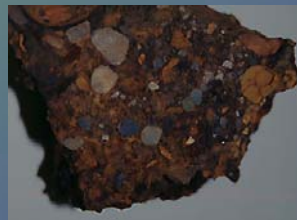
Exercício de correspondência e resposta curta

Sedimentares ↓



Conglomerado

Halite



Brecha



Exercício de correspondência e resposta curta

Ígneas



Gabro

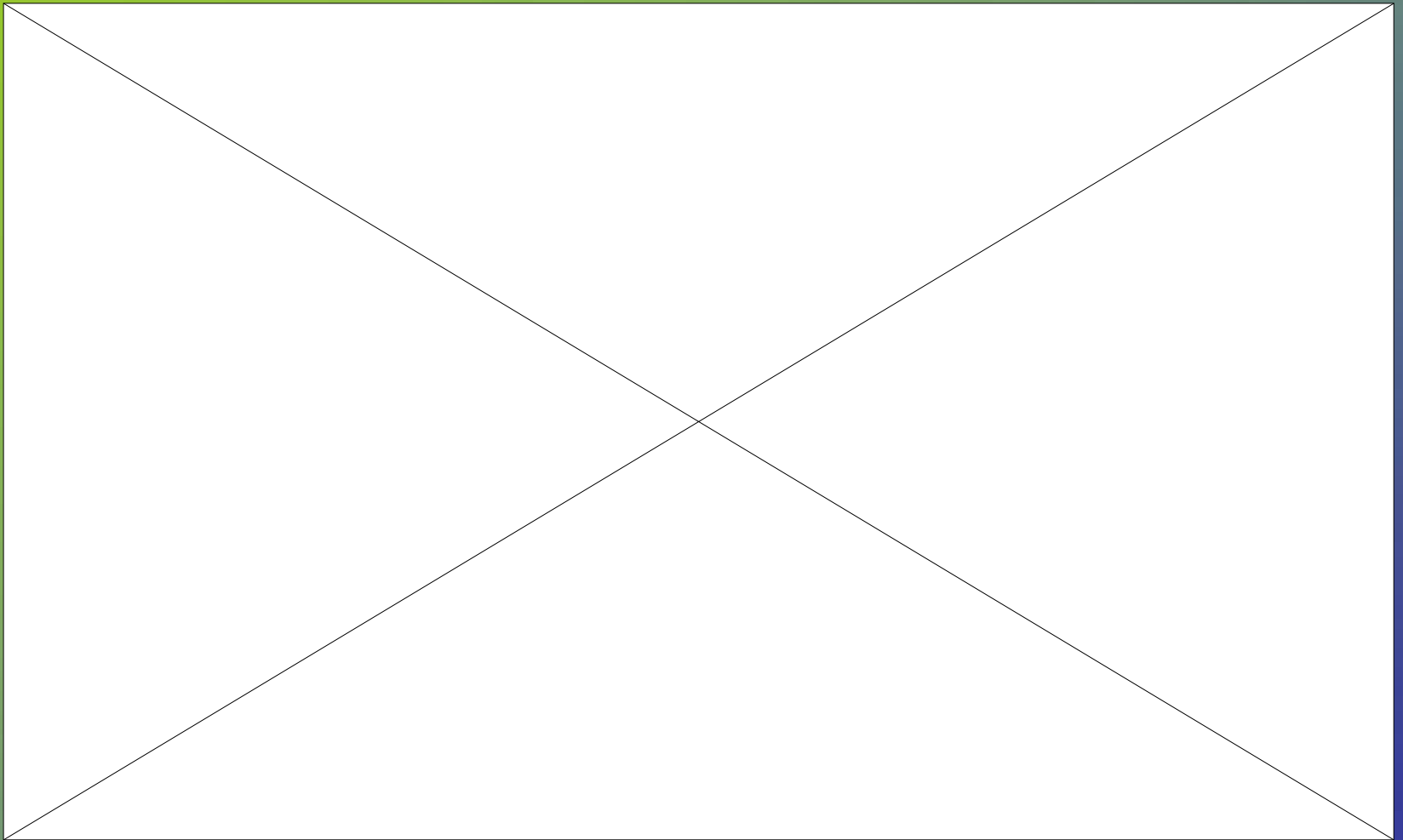


Riolito



Basalto

Ciclo Geológico



Webgrafia

- <http://www.georoteiros.pt/> (02/05/2006)
- <http://education.discovery.com/>
(02/05/2006)

[Voltar ao início](#)