



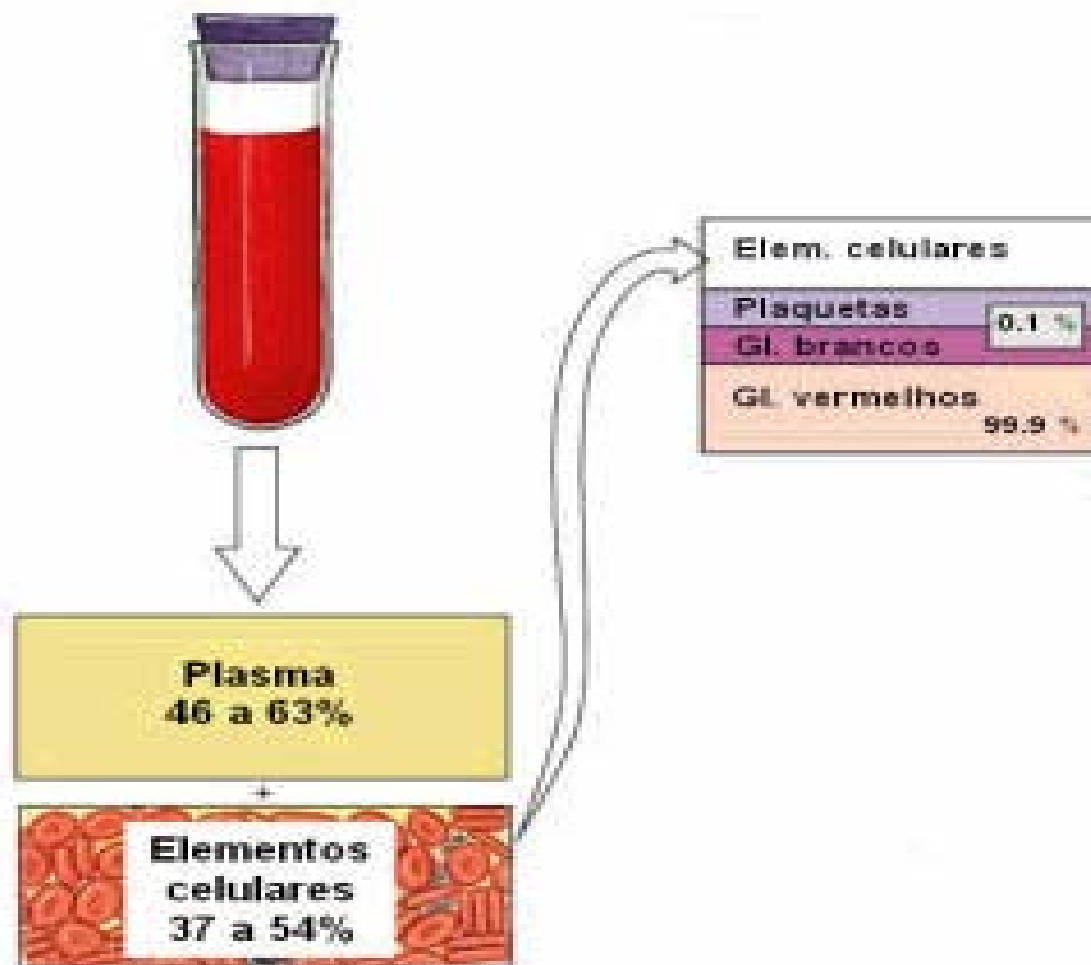
Sangue

- **Constituição**
- **Funções**
- **Tipos**

Funções do sangue

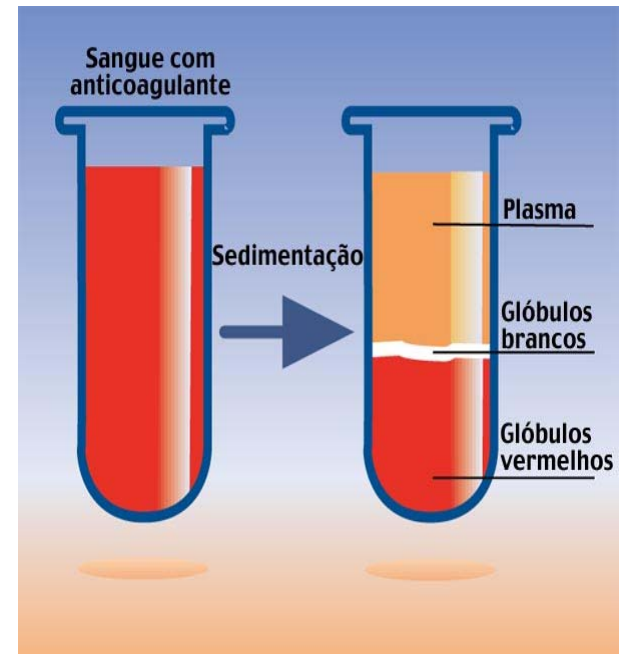
- ❖ Transporte de Oxigénio
- ❖ Transporte de substância nutritivas
- ❖ Transporte de substância tóxicas eliminadas pelas células
- ❖ Transporte de hormonas e anticorpos
- ❖ Defesa do organismo
- ❖ Coagulação em caso de hemorragia

Constituição



Plasma

- ❖ Parte líquida do sangue
- ❖ Constituído por água (90%), sais minerais, substâncias orgânicas e hormonas

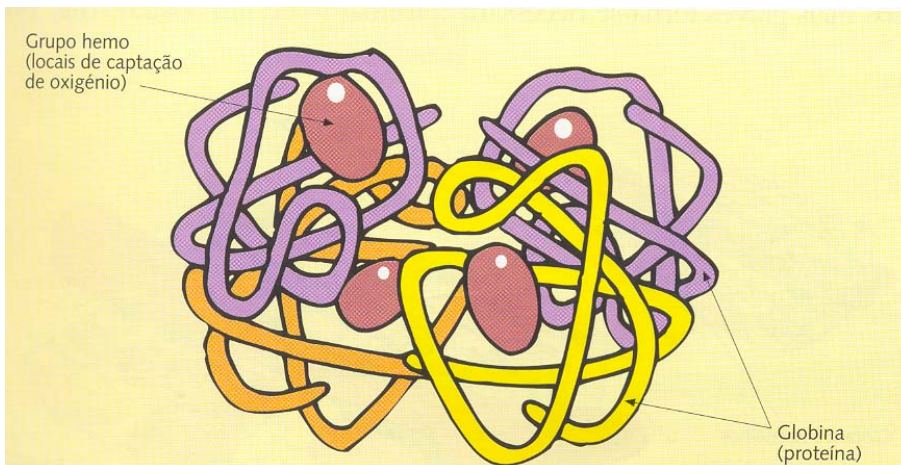


Plasma

- ❖ Transporte de:
 - ❖ Elementos figurados do sangue
 - ❖ Nutrientes
 - ❖ Produtos de excreção
 - ❖ Hormonas

- ❖ Coagulação do sangue:
fibrinogénio

Hemácias

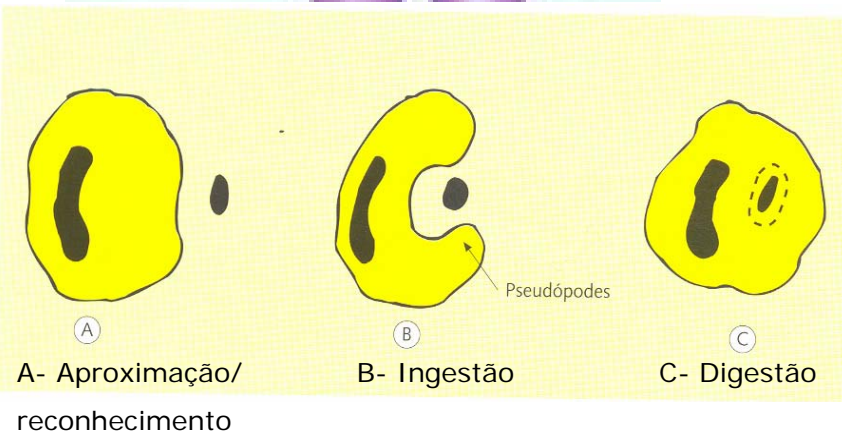


- ❖ Disco bicôncavo
- ❖ Sem núcleo
- ❖ Cor vermelha:
Hemoglobina
- ❖ Transporte de gases:
oxigênio e dióxido de carbono

Leucócitos



- ❖ Forma irregular
- ❖ Com núcleo
- ❖ Incolor
- ❖ Emitem Pseudópodes
- ❖ Defesa do organismo:
Fagocitose e Diapedese

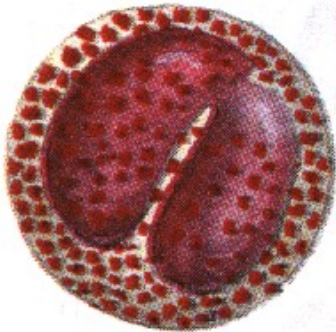


Variedades de Linfócitos

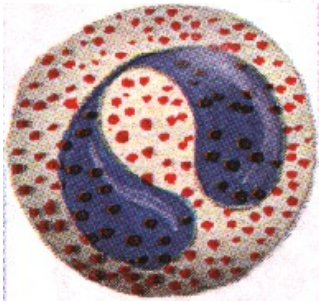
Granulares



Neutrófilo

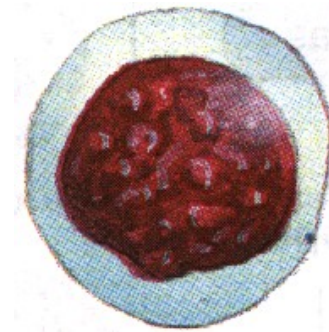


Basófilo

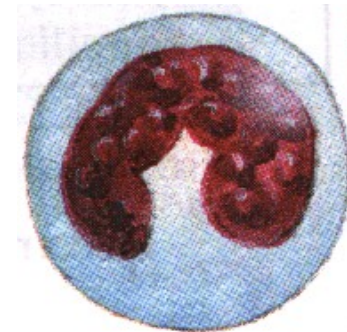


Eosinófilo

Não Granulares

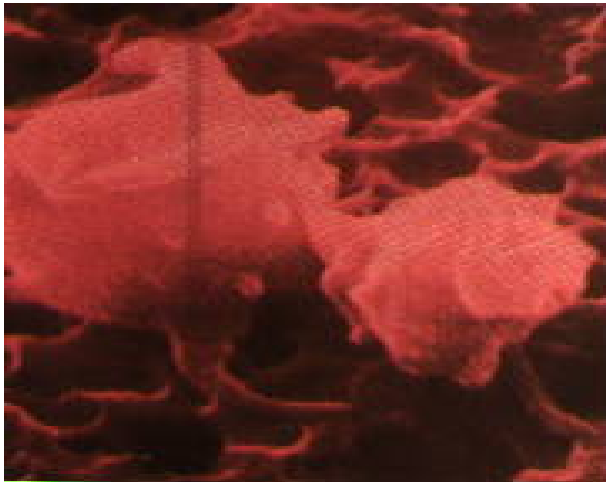
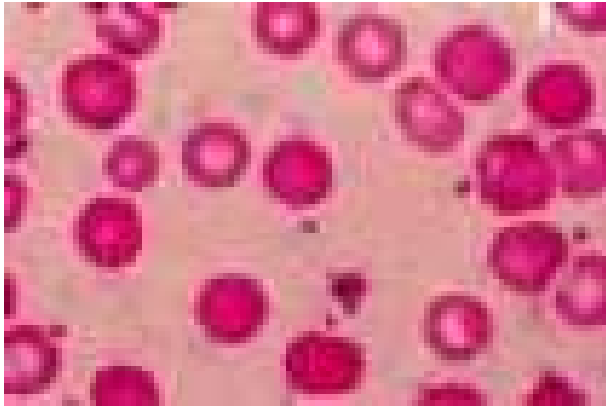


Linfócito



Monócito

Plaquetas



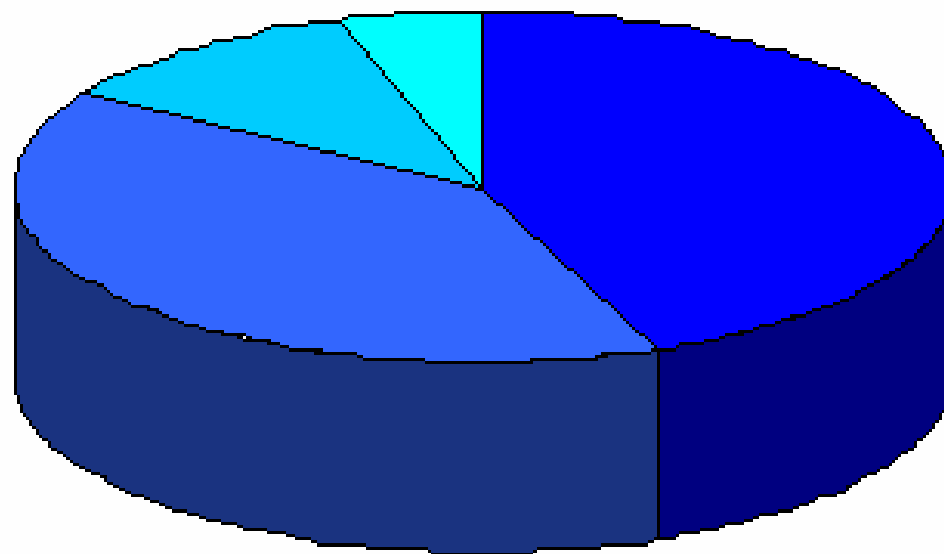
- ❖ Pequenos corpúsculos
- ❖ Anucleados
- ❖ Coagulação do sangue: impede a hemorragia

Um pequeno filme....



Tipos de Sangue

- ❖ Tipo O- 44%
- ❖ Tipo A- 40%
- ❖ Tipo B- 11%
- ❖ Tipo AB- 5%



■ Tipo O
■ Tipo A

■ Tipo B
■ Tipo AB