



Sistema circulatório

- Ciclo cardíaco
- Electrocardiograma (ECG)
- Pressão arterial

Ciclo cardíaco

- Período compreendido entre o início de um batimento até ao batimento seguinte.

Ciclo cardíaco

■ **Sístole**

(movimento de
contração)



**As cavidades do
coração enchem-se
de sangue.**

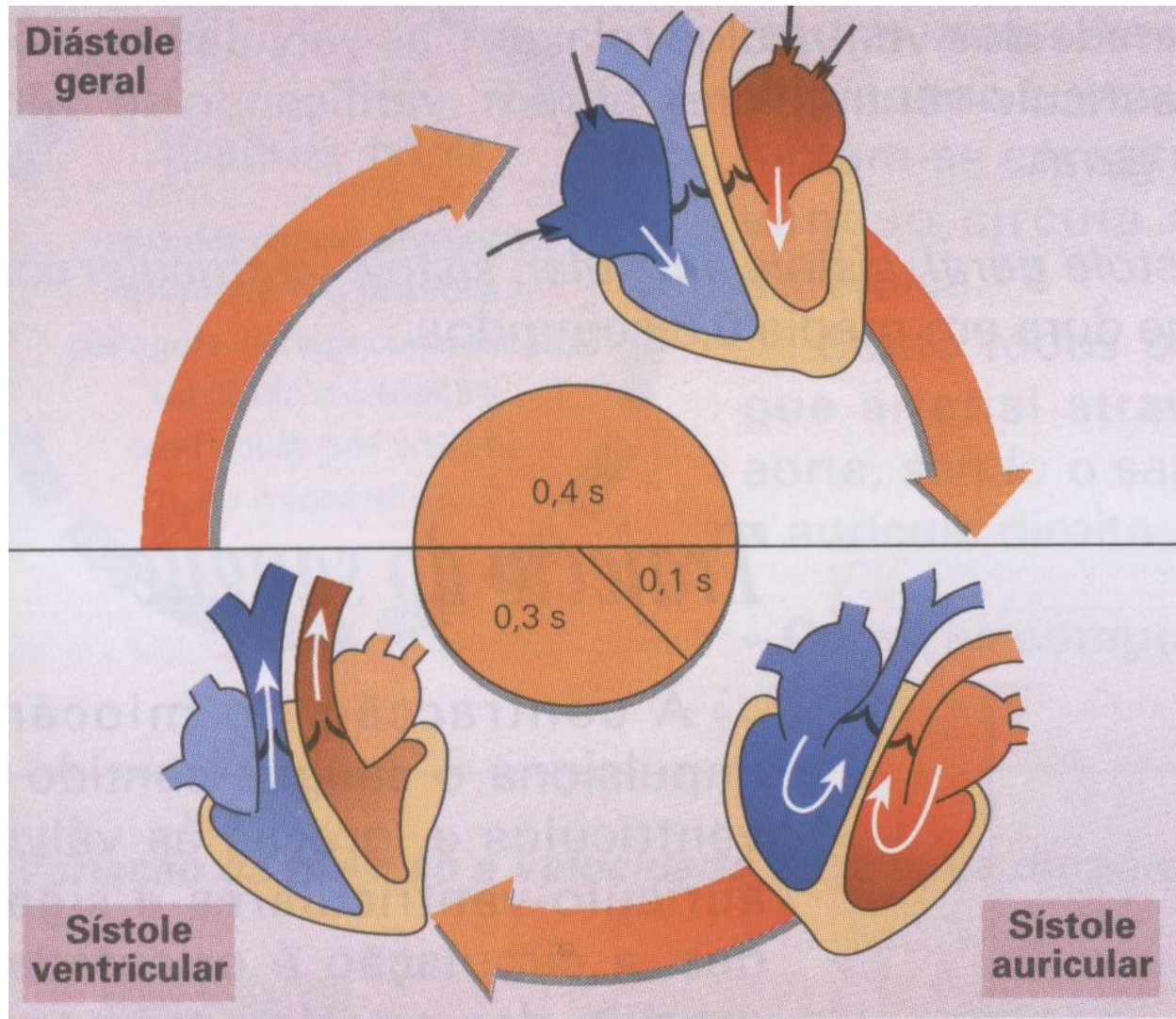
■ **Diástole**

(Movimento de
relaxamento)



**As cavidades do
coração esvaziam-se.**

Ciclo cardíaco

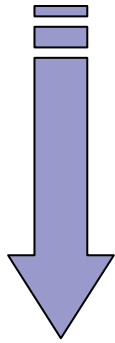


Ciclo cardíaco

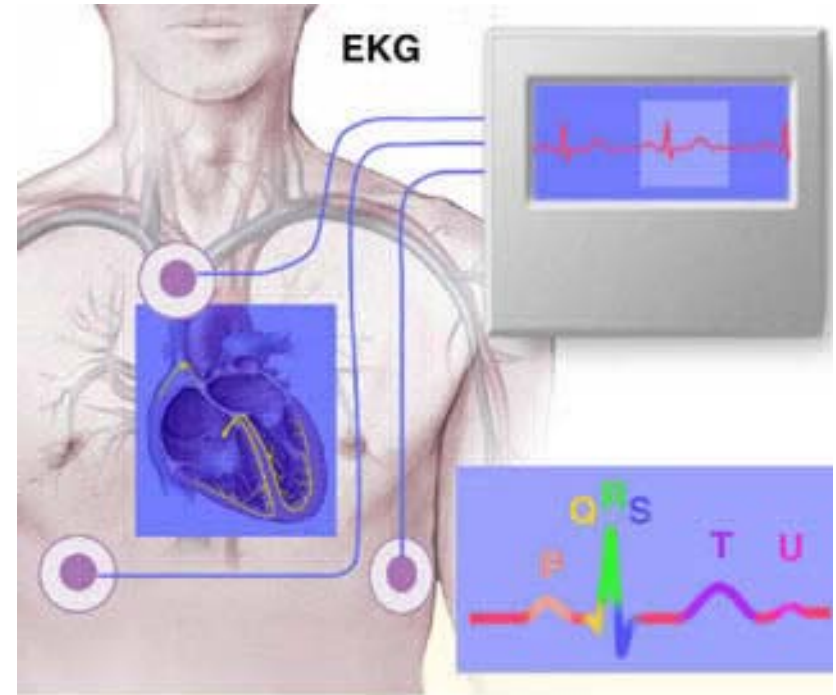
Três fases principais:

- sístole auricular (0,1s)
- sístole ventricular (0,3s)
- diástole geral (0,4s)

O que é um electrocardiograma (ECG)?



Teste utilizado para medir a actividade eléctrica do coração.



ECG

Pode diagnosticar:

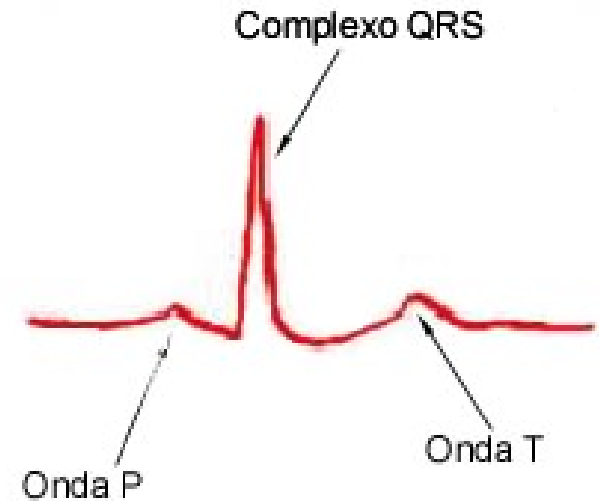
- Defeito no miocárdio
- Inflamação do coração
- Doenças congénitas
- Arritmias
- Doenças nas artérias coronárias
- ...

ECG

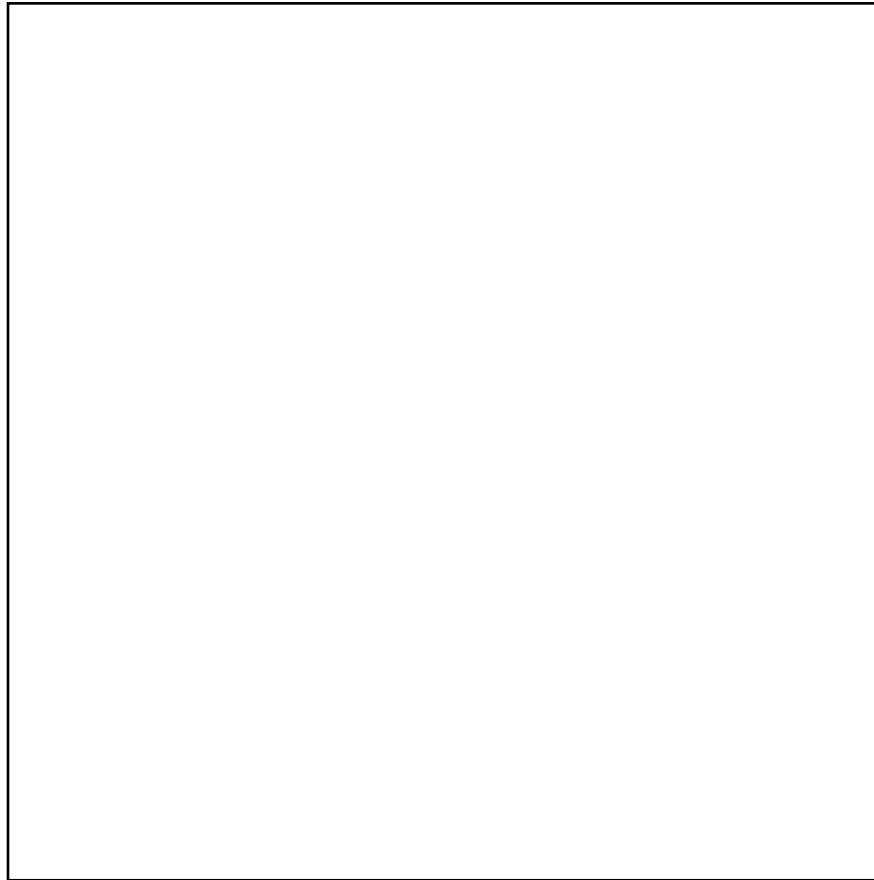
■ **Onda P** → **Contração Auricular**

■ **Complexo QRS** → **Contração dos ventrículos**

■ **Onda T** → **Repolarização dos ventrículos**



ECG



Ciclo cardíaco

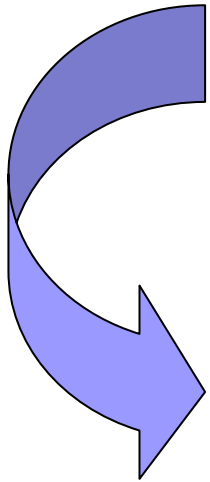


Pressão sanguínea

A força de bombeamento cardíaco necessária para que o sangue chegue a todos os tecidos.

Ciclo cardíaco

Pressão que o sangue exerce sobre as paredes das artérias



Pressão arterial

Pressão arterial

Quando ocorre

Quando ocorre

Sístole Ventricular

Diástole

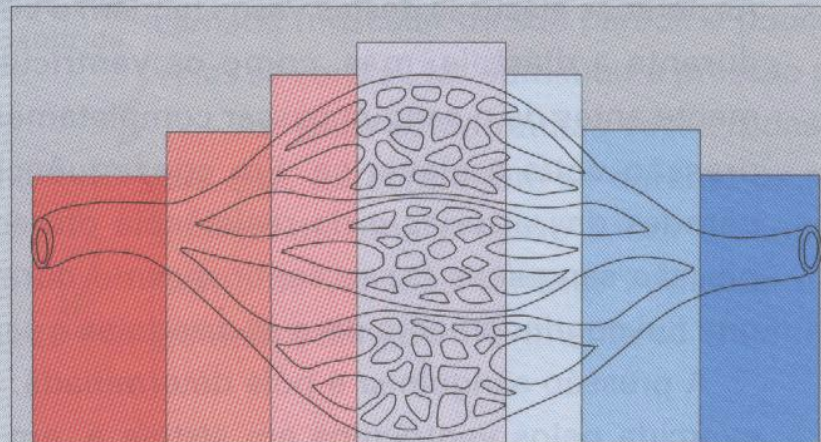
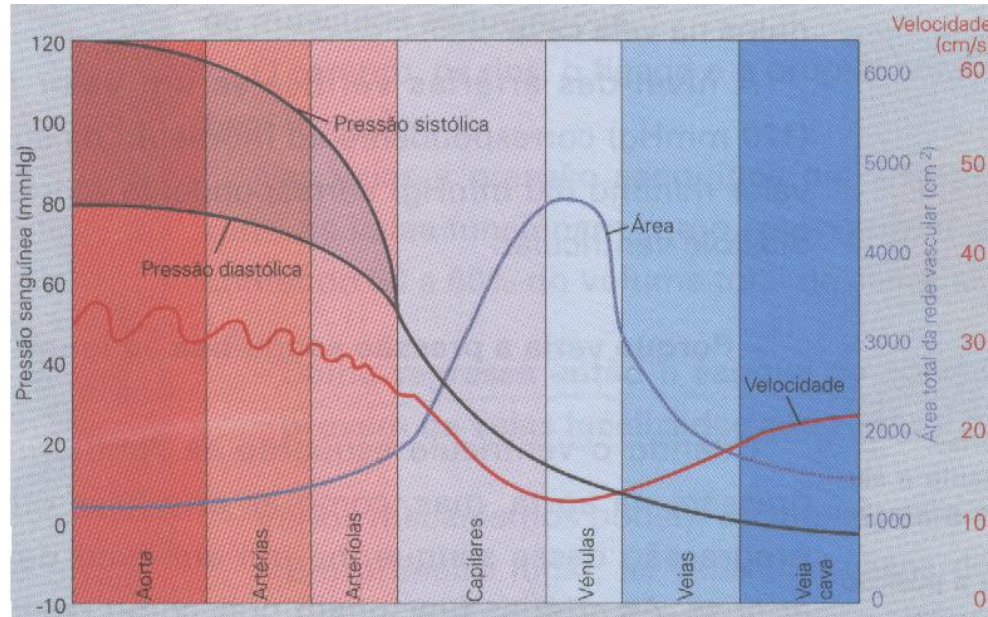
**Pressão arterial
máxima**

(120 mm Hg)

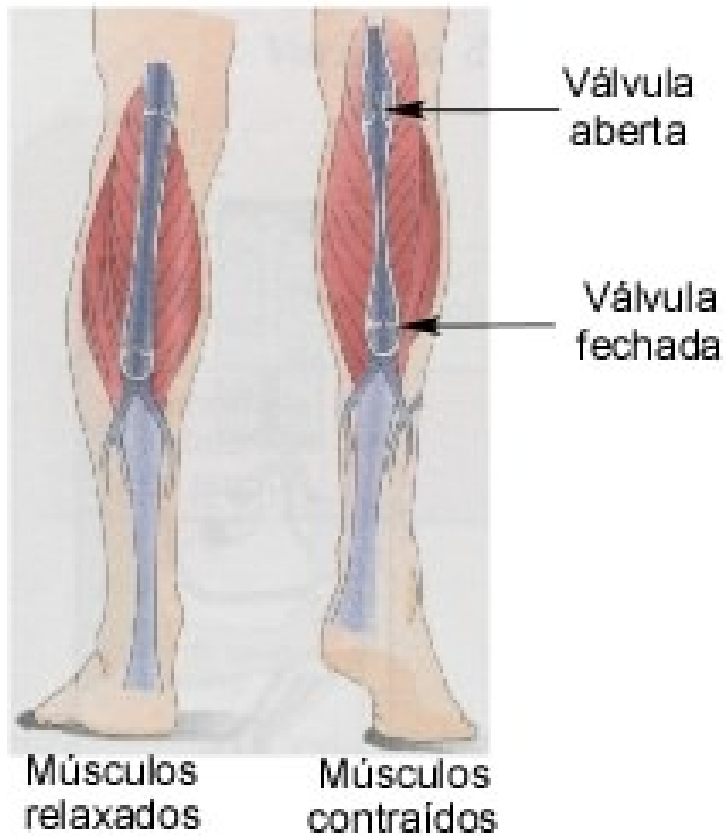
**Pressão Arterial
mínima**

(80 mmHg)

Variação sanguínea



Válvulas venosas



Pressão arterial

Idade	Limites extremos dos valores normais de pressão	
	Máximo	Mínimo
4 ----- 8	10,5	7,0
8 ----- 12	11,0	7,5
12 ----- 16	12,0	8,0
16 ----- 30	13,0	8,0
30 ----- 40	14,5	9,0
40 ----- 50	15,5	9,5
50 ----- 60	16,5	10,0
+ 60	17,5	10,5