



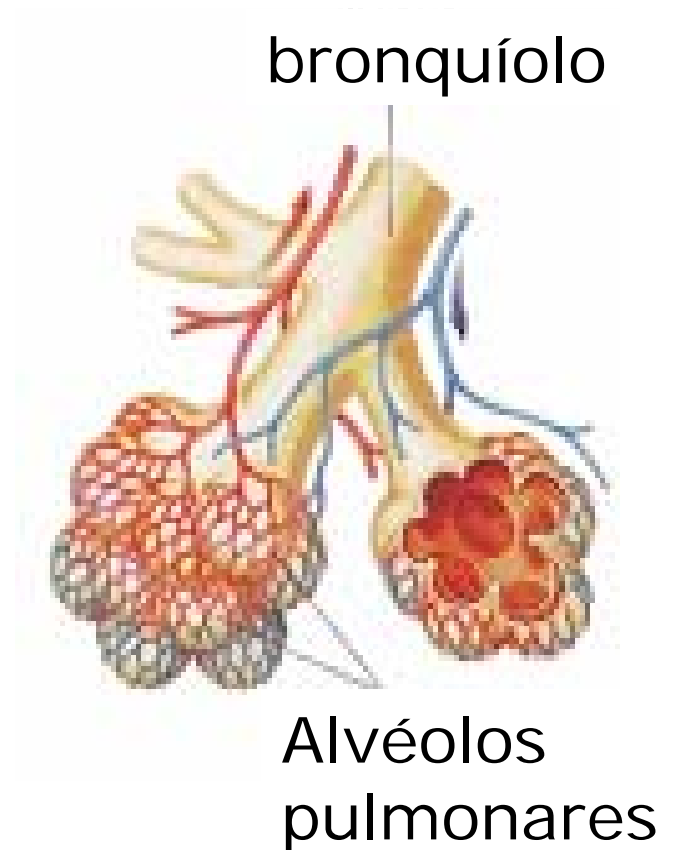
# Sistema respiratório

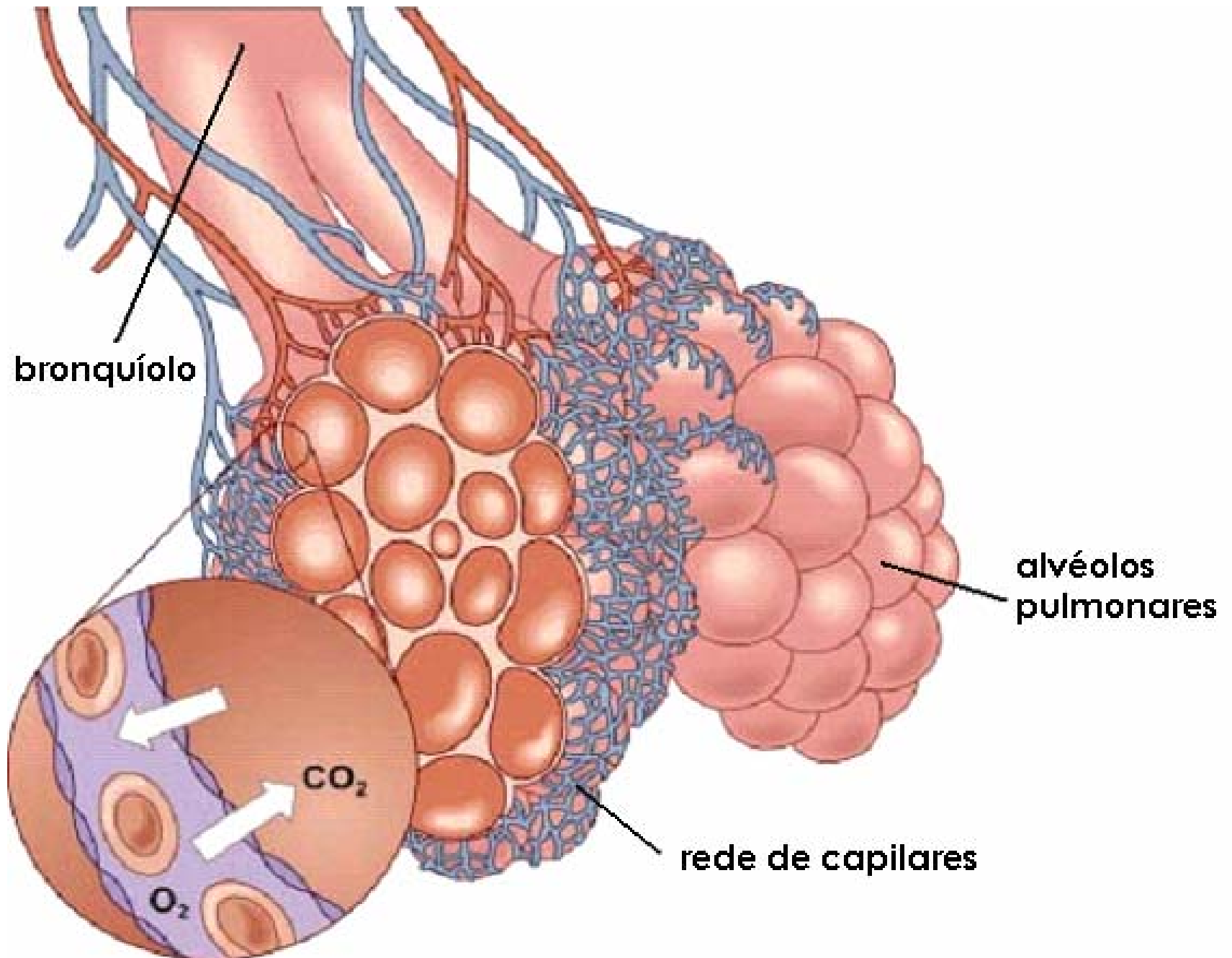
- **Trocas gasosas**
- **Doenças respiratórias**

# Trocas gasosas: **Hematose pulmonar**

## **Alvéolos:**

- paredes constituídas por uma só camada de células
- Irrigados por numerosos capilares sanguíneos.

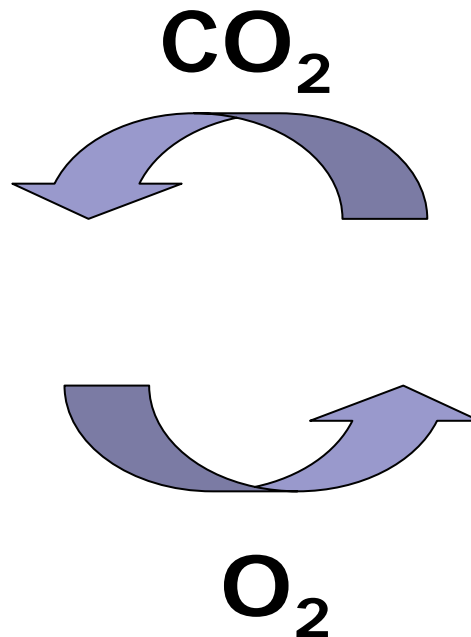




# Trocas gasosas: Hematose celular

- Realiza-se durante a circulação sistêmica.

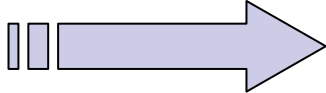
**capilares  
sanguíneos**



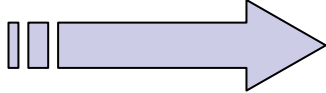
**células**

# Trocas gasosas

- **hematose pulmonar**

sangue venoso  sangue arterial

- **hematose celular**

sangue arterial  sangue venoso

# Doenças respiratórias

- asma
- enfisema
- cancro do pulmão

# Tabaco

- Planta do género *Nicotiana*
- Introduzida na Europa no séc. XVI



# Cigarro

- Porção de tabaco seco e picado enrolado em papel (mortalha).
- Do fumo do cigarro fazem parte cerca de 4700 substâncias, das quais 60 são cancerígenas.





# Fumo do cigarro

## ■ Fase gasosa:

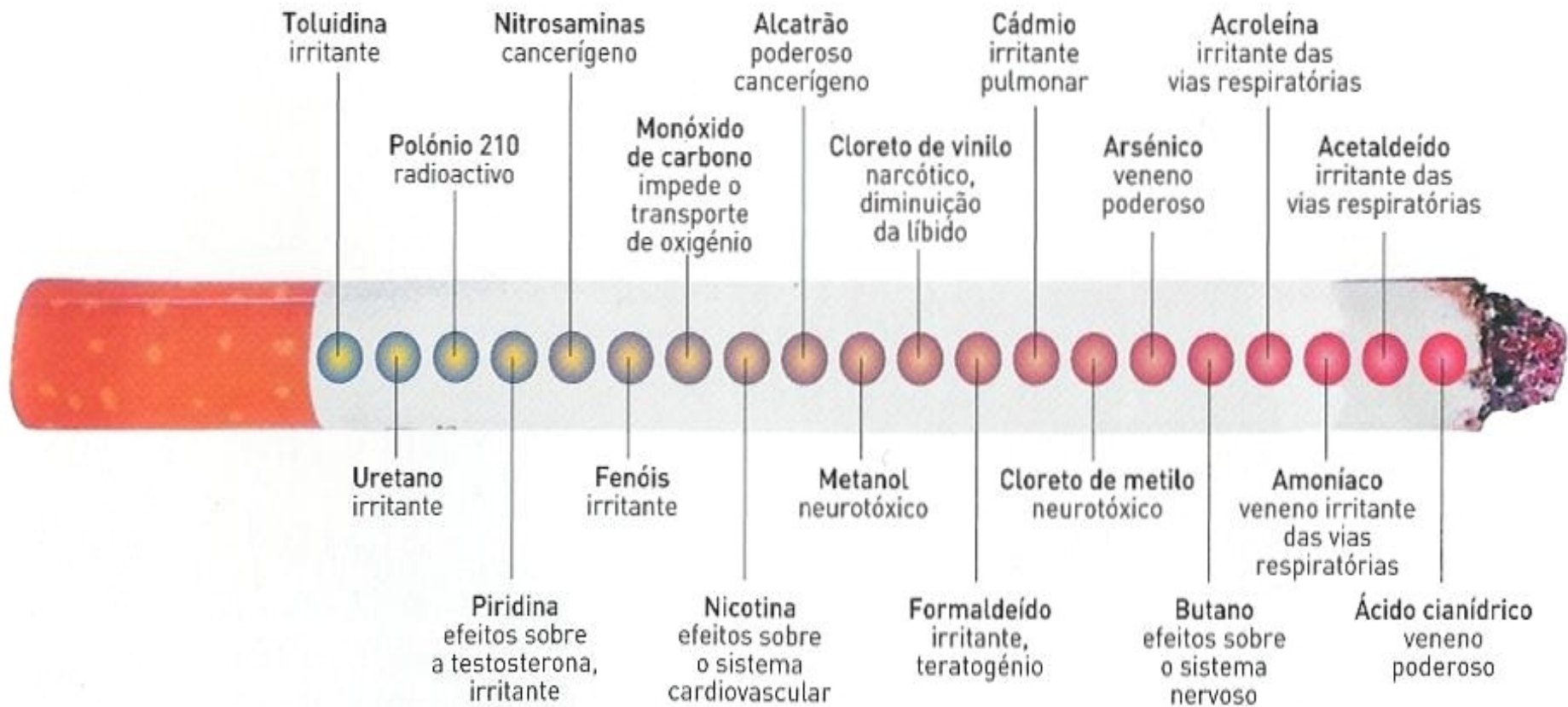
Monóxido de carbono

Gases irritantes (formaldeído, acetaldeído, acroleína).

## ■ Fase particulada:

Nicotina

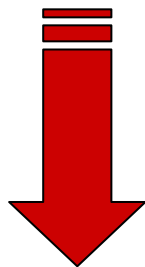
Alcatrão e outros agente cancerígenos.



Os **fumadores passivos** são os indivíduos que aspiram involuntariamente o fumo libertado pelos cigarros dos fumadores.




- Cerca de 90% dos casos de cancro de pulmão estão associados ao tabagismo
- Cerca de 1/3 da população mundial adulta fuma (cerca de 1 bilião e 200 milhões de pessoas)



4,9 milhões mortes/ano

10 mil mortes/dia





“A prática de exercício físico ao ar livre e a manutenção de hábitos saudáveis, como a REJEIÇÃO DO TABACO, contribuem para a saúde do sistema respiratório.”

