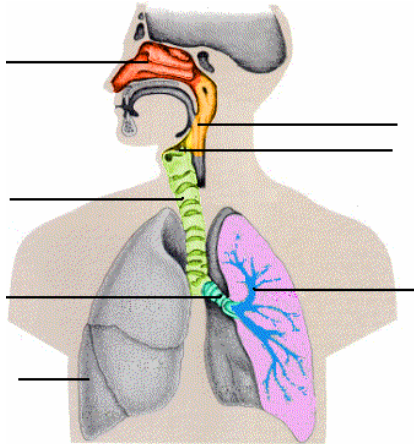


## O sistema respiratório

1- O sistema respiratório é constituído pelos pulmões e pelas vias respiratórias.

1.1- Faz a legenda do esquema:



1.2- Quais as funções do sistema respiratório?

---

---

---

1.3- Identifica a membrana dupla que reveste os pulmões.

---

1.4- Explica porque razão os pulmões acompanham passivamente os movimentos da caixa torácica.

---

---

2. A renovação de ar nos pulmões realiza-se através dos movimentos respiratórios: inspiração e expiração.

2.1 As frases que se seguem dizem respeito a algumas transformações que ocorrem na caixa torácica durante os movimentos respiratórios. Coloca em cada espaço um I (Inspiração) ou um E (expiração) de modo a obteres uma correspondência correcta.

- A. O diafragma desce \_\_\_
- B. Saída de ar pelas vias respiratórias \_\_\_
- C. Diminuição do volume dos pulmões \_\_\_
- D. Relaxamento dos músculos intercostais seguido de subida do diafragma \_\_\_
- E. A pressão de ar dentro dos pulmões diminui \_\_\_
- F. Projecção do esterno \_\_\_
- G. A pressão de ar dentro dos pulmões aumenta \_\_\_
- H. Aumento de volume da caixa torácica \_\_\_

2.2- Ordena as frases pela sequência correcta dos fenómenos que ocorrem durante a expiração.

---

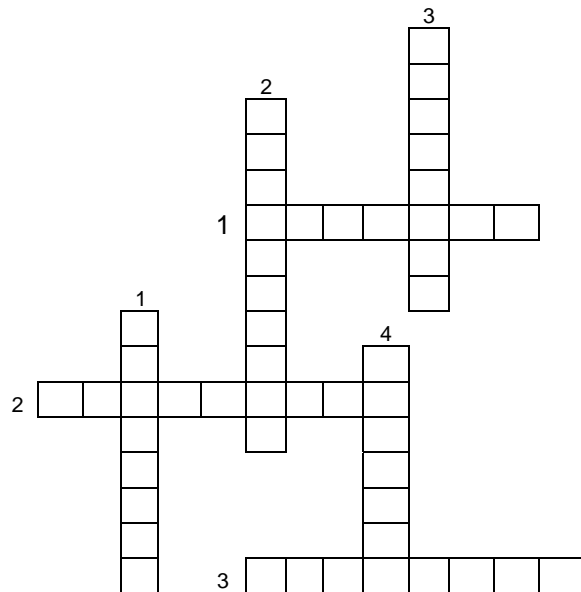
3- Resolve o seguinte crucigrama utilizando os dados indicados:

**Horizontais**

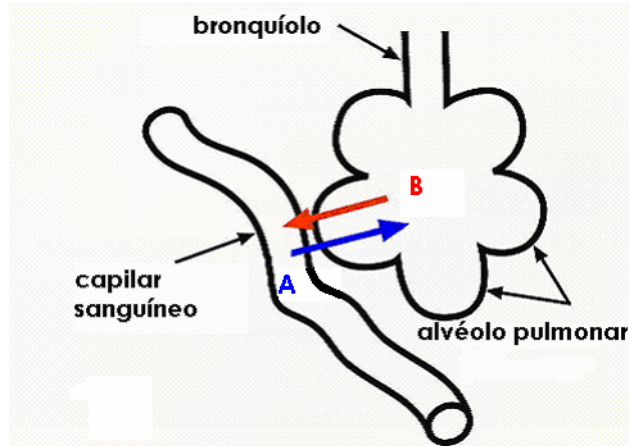
- 1. Órgãos esponjosos e elásticos de cor rosada
- 2. Músculo que separa a cavidade torácica da abdominal
- 3. Câmaras esféricas onde ocorrem trocas alveolares

**Verticais**

- 1. Canal constituído por anéis cartilagíneos incompletos
- 2. Mecanismo através do qual o ar entra nos pulmões.
- 3. Trocas gasosas
- 4. Órgão onde se localizam as cordas vocais



4- É a nível pulmonar que o sangue realiza trocas gasosas com o meio externo.



4.1- Identifica os gases assinalados com A e B.

---

4.2- Descreve o fenómeno que observas na figura.

---

---

---

---

4.3- Refere duas características dos alvéolos que permitam a ocorrência do fenómeno referido.

---

---

---

5- O sistema respiratório está permanentemente exposto às partículas transportadas pelo ar que arrastam micróbios, poeiras, gases tóxicos e outras impurezas prejudiciais. Consulta a tabela e faz corresponder a cada número uma palavra, de modo a obteres afirmações correctas. (A mesma palavra pode ser utilizada mais do que uma vez).

- A 1 é uma doença que afecta os 2 e os bronquíolos. A reacção alérgica provoca a 3 das vias respiratórias e a consequente 4 do seu tamanho devido à acumulação de 5.
- O 6 7 é um dos tipos de cancro mais frequente, provocado na maior parte das vezes pelo fumo do 8.
- O enfisema resulta de modificações na parede dos 9 10 devido às substâncias químicas libertadas pelo 11. Os alvéolos agrupam-se, 12 a área onde ocorre a hematose.

1-  
2-  
3-  
4-  
5-  
6-  
7-  
8-  
9-  
10-  
11-  
12-

Cancro
Tabaco
Brônquios
Reduzindo
Pulmonar
Asma
Inflamação
Alvéolos
Muco
Pulmonares
Redução